

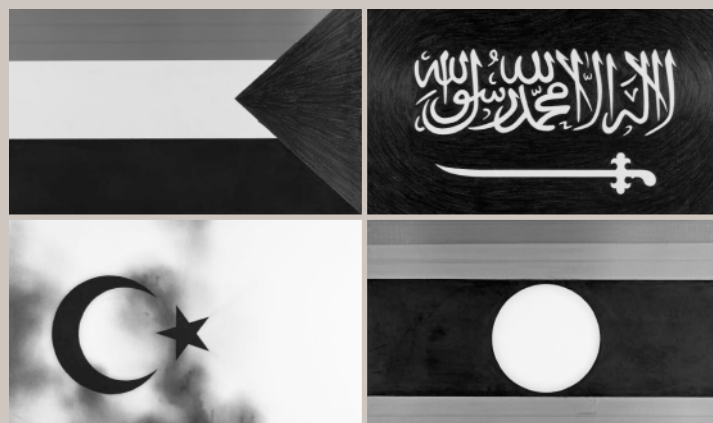
LA TORMENTA

NATI BERMEJO

CONEXIONES 04



01. COLECCIÓN SANTANDER. Anónimo Italiano, *Marina*, siglo XVII



02. NATI BERMEJO. *Banderas, países en guerra*, 2010
Cortesía Galería Estrany-de la Mota, Barcelona



03. COLECCIÓN ABC. J. Ribera, sin datos



04. NATI BERMEJO. *Espacio de batalla: 1-15*, 2012

Organizan



FUNDACION

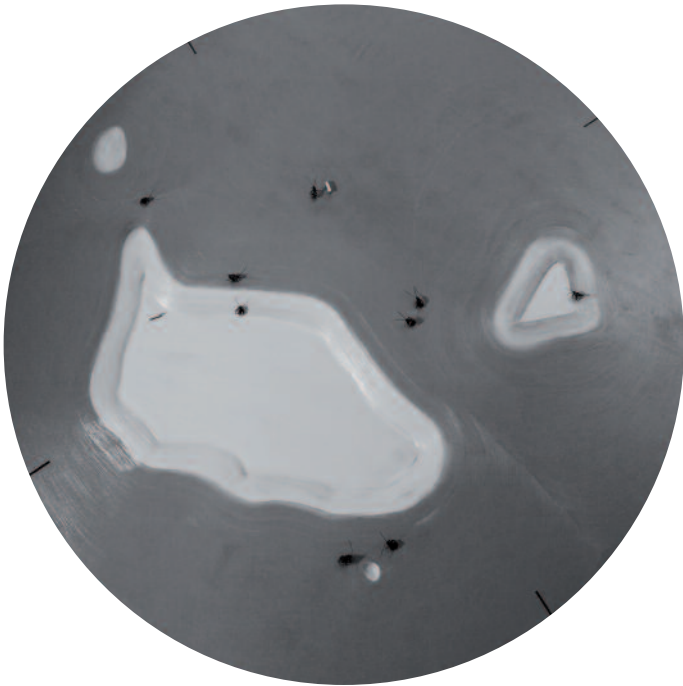
Banco Santander



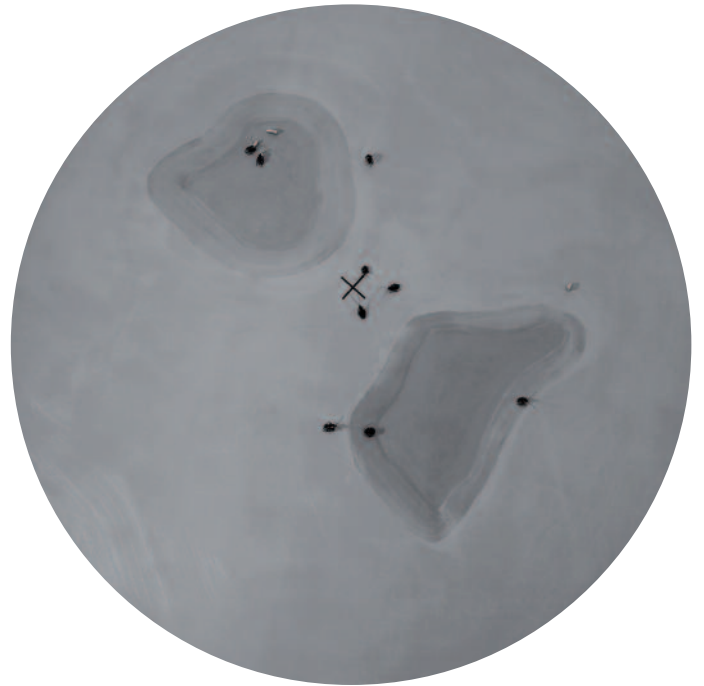
05. NATI BERMEJO. *Tormenta en las Azores 2008, 2007*
Colección Caja de Burgos. CaixaBank, Burgos



06. NATI BERMEJO. *Las estrellas de la Tierra, 2006*
Colección MUSAC, León



07. NATI BERMEJO. *C-1, A-4, F-5, 2012*



08. NATI BERMEJO. *C-1, A-4, F-5, 2012*



09. NATI BERMEJO. *C-1, A-4, F-5, 2012 (detalle)*



10. NATI BERMEJO. *C-1, A-4, F-5, 2012 (detalle)*